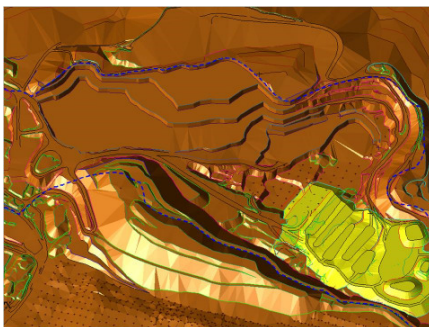


# SST Ingenieurgesellschaft mbH

## Solide Planung für eine solide Zukunft



Die **SST** GmbH wurde 1991 gegründet. Sie ist eine international tätige und unabhängige Consultinggesellschaft für den Bergbau und die Rohstoffindustrie. Die Schwerpunkte der Ingenieurleistungen liegen auf den Gebieten Bergbauplanung, Vermessung, Rohstofferkundung und Exploration sowie Altbergbausanierung.



Die **SST** vereint gezielt die Fachrichtungen Bergbau, Markscheidewesen, Bergwirtschaft, Geologie, Geotechnik und Hydrogeologie sowie Biologie und Landschaftsöko-

logie in einer Hand. In den folgenden Geschäftsbereichen des Unternehmens werden Planungen und Gutachten für Tagebaue und Salzkavernen erarbeitet:

### Begleitung von Genehmigungsverfahren

In der bundesweiten Genehmigungspraxis von Bergbauvorhaben besteht eine komplexe und äußerst vielschichtige Situation. Viele Gesetze, Richtlinien und Verordnungen sind bundeslandspezifisch zu berücksichtigen.



Darüber hinaus wird die Situation durch europäische Richtlinien geprägt. Außerdem sind die technisch/wirtschaftlichen Belange der Rohstoffunternehmen und der Markt zu beachten. Diese Gratwanderung mit dem Ziel genehmigungsfähige Antragsunterlagen für die Rohstoffbetriebe zu erzeugen, stellt einen

Schwerpunkt des Unternehmens dar. Erfahrungen aus vielen Projekten in unterschiedlichen Bundesländern helfen dabei.

### Bergbauplanung

„Hinter der Hacke ist es duster“. Dieser alten Bergbauweisheit wird durch gezielte Verknüpfung von bergbaulichem, geologischem, geotechnischem und softwaretechnischem Fachwissen entgegengewirkt.

Insbesondere der Aufbau von Lagerstätten- und geologischen Blockmodellen ermöglicht eine qualitätsorientierte Abbausteuerung. Diese ist insbesondere im Kohle- und Erzbergbau sowie in der Steine- und Erdenindustrie bei der Gewinnung von Naturstein-, Kalk-, Zement-, Ton-, Kaolin- und Quarzsandlagerstätten von Bedeutung.

Auch bei der Lösung von betriebstechnischen Fragestellungen, wie Brecherstandortbestimmung und Optimierung der Gewinnungs- und Transportmittel in Tagebauen, ist der Einsatz von Spezialsoftware gefragt.

## Markscheiderei

Die Markscheiderei der **SST** GmbH für Tagebau- und Kavernenbetriebe bildet eine wertvolle Ergänzung der umfassenden Planung und Beratung. Dabei ist es Standard, die mit Luftbild-, terrestrischer Vermessung oder mit Hilfe von GPS aufgenommenen Daten durchgängig bis hin zum fertigen Riss EDV-gestützt zu bearbeiten.

## Software

Neben der Nutzung von Spezialsoftware zur Lagerstätten- und Blockmodellierung sowie zur Konstruktion von zukünftigen Betriebszuständen wird in der Markscheiderei ein CAD-System eingesetzt. Darüber hinaus wird Software entwickelt, um auf den jeweiligen Betrieb maßgeschneiderte Anwendungen zu erstellen.



Zusätzlich zum Vertrieb der Software aus dem Hause GEMCOM, wie z.B. SURPAC, werden spezielle Schulungen in der Anwendung, Lagerstättenmodellierung und Geostatistik durchgeführt sowie ein Hotline-Service angeboten.

## Unsere Leistungen im Überblick

- Ingenieurtechnische Vorbereitung und Begleitung von Genehmigungsverfahren
- Ingenieurvermessung (terrestrisch und durch Überfliegung), Risswerkstellung
- Geologie, Hydrogeologie und Geotechnik
- Lagerstättenbewertung
- Abbauplanung, Vorratsberechnungen
- Wiedernutzbarmachung, Re-kultivierung, Landschaftsgestaltung
- Vertrieb der Softwareprodukte von GEMCOM
- Einsatz der Spezialsoftware SURPAC
- Vertrieb, Schulung und Hotline-Service
- Anwendungsspezifische Softwarelösungen für Rohstoffbetriebe
- Planung der technischen Ausrüstung in Alternativen, Auswahl der besten Lösung

- Betriebsmitteleinsatzplanung und -optimierung
- Satellitengestützte Abbaukontrolle für die Nassgewinnung (C.APO.S)
- APS, Abbau und Planungssystem zur Optimierung der Gewinnung und Senkung der Betriebskosten
- Grundwassermodellierung



- Deponieplanung, -vermessung, Monitoring
- Altbergbausanierung zusammen mit SIB Inframont
- Altlastenerkundung und -sanierung

Wir vermessen, planen, beraten und erstellen Gutachten für Projekte zur Rohstoffgewinnung inkl. Umweltverträglichkeitsuntersuchungen für den Bergbau, FFH-Verträglichkeitsstudien und landschaftspflegerischen Begleitplanungen.